

# Anleitung zur Installation von SYNCCESS

## 1. Starten der Installationsdatei

Das Setup finden Sie auf unserer Homepage [www.ziel.de](http://www.ziel.de) unter dem Menüpunkt **SERVICE – Installation und Support** und klicken Sie dort auf **SYNCCESS installieren**

## Installation und Support

### Installation SYNCCESS®

Wir stellen Ihnen hier per Download-Link die schnelle und einfache Installation von SYNCCESS® zur Verfügung.

Mit den **Zugangsdaten**, die Sie beim Kauf der SYNCCESS® Software erhalten haben, können Sie die Installation erfolgreich abschließen.

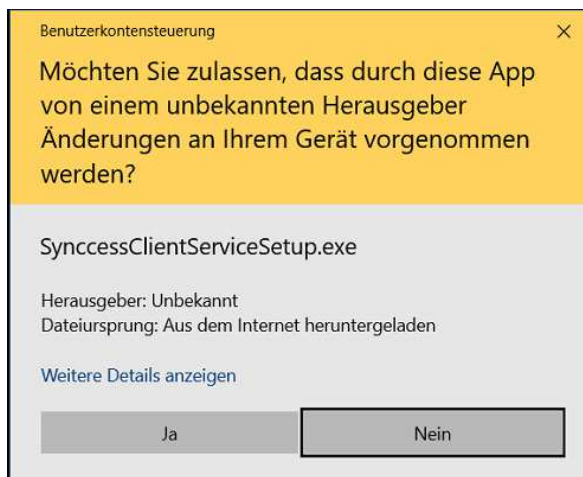
Folgen Sie bitte der **Installationsanleitung**.

**SYNCCESS® INSTALLIEREN**



## 2. Ausführen des Setups

Öffnen Sie die heruntergeladene Setupdatei und beantworten Sie nachfolgende Frage mit „JA“

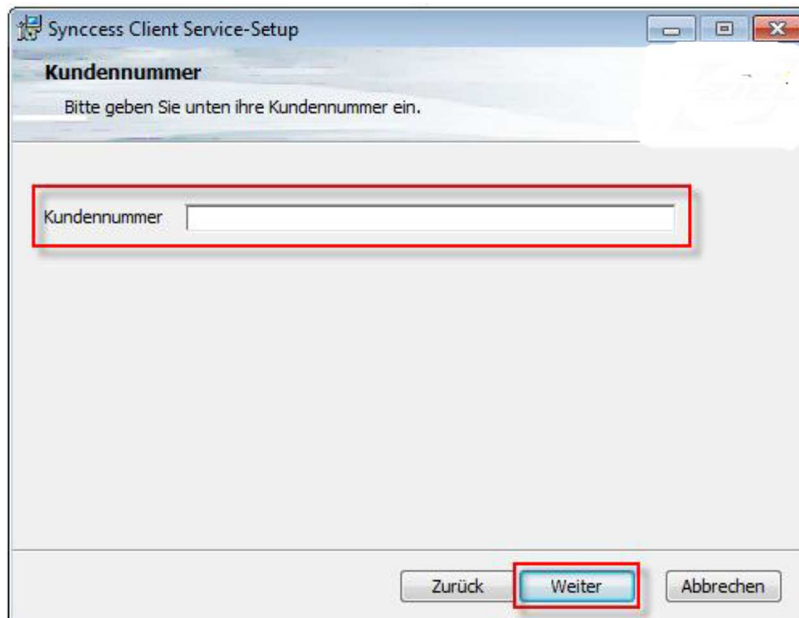


### 3. Installation des **SYNCESS** Client Service

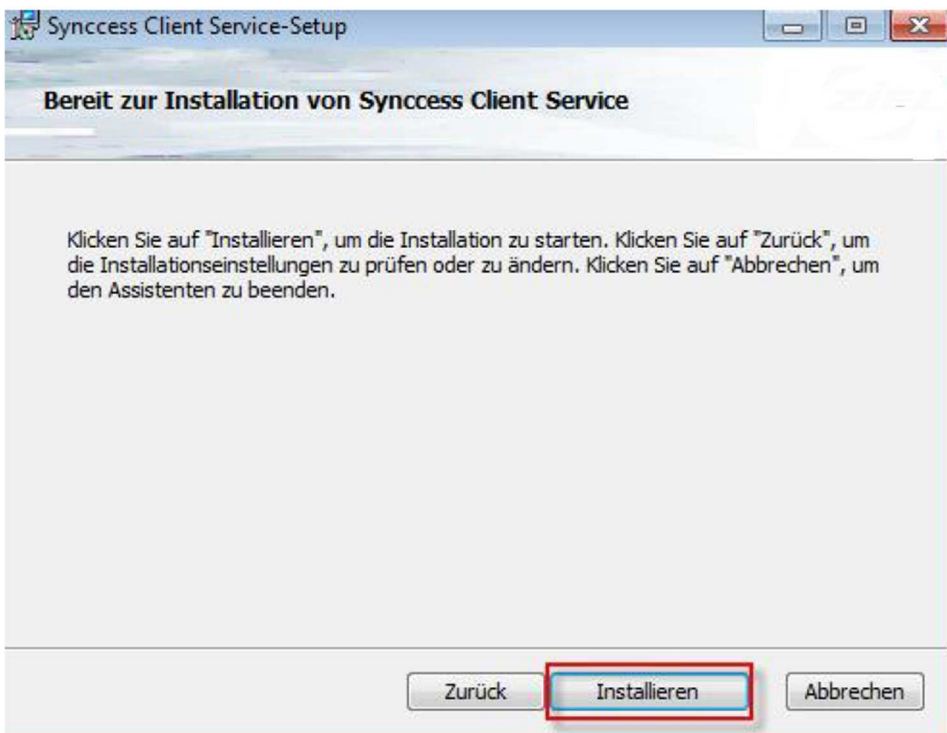
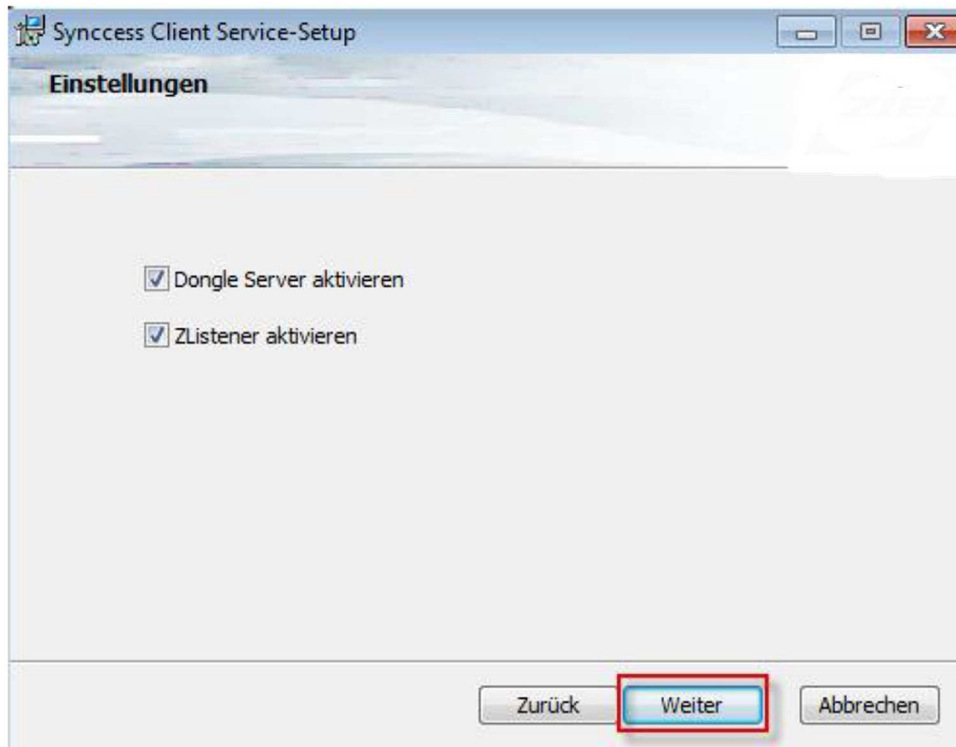
Folgen Sie anschließend der Installationsanweisung. Klicken Sie auf „**Weiter**“



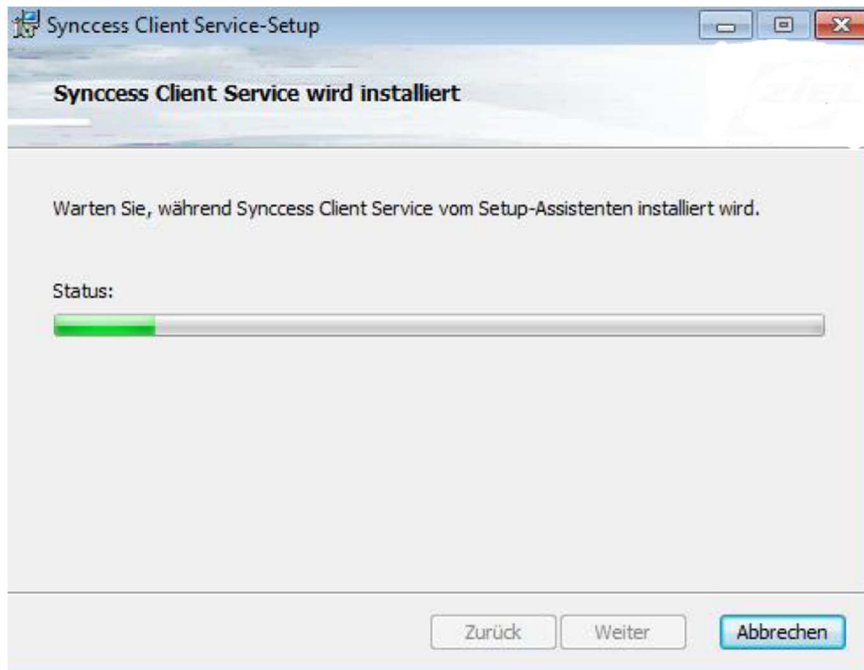
Tragen Sie im folgenden Fenster Ihre Lizenznummer (Ihre Kundennummer bei der Z.I.E.L. GmbH) ein und klicken Sie anschließend auf „**Weiter**“



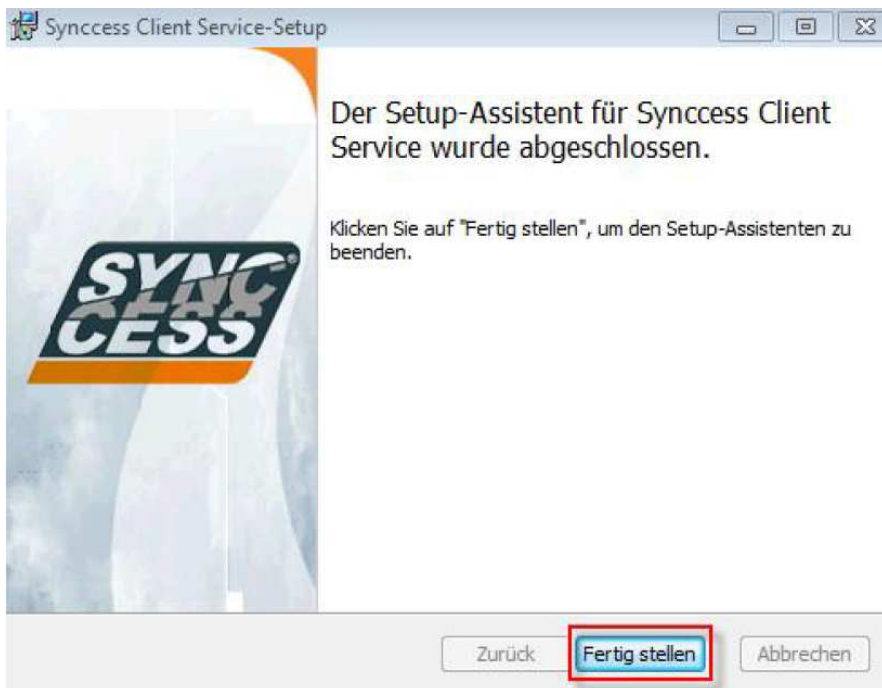
Lassen Sie den Haken bei en Einstellungen für den **Dongle Server** und **ZListener** gesetzt und klicken Sie auf „**Weiter**“



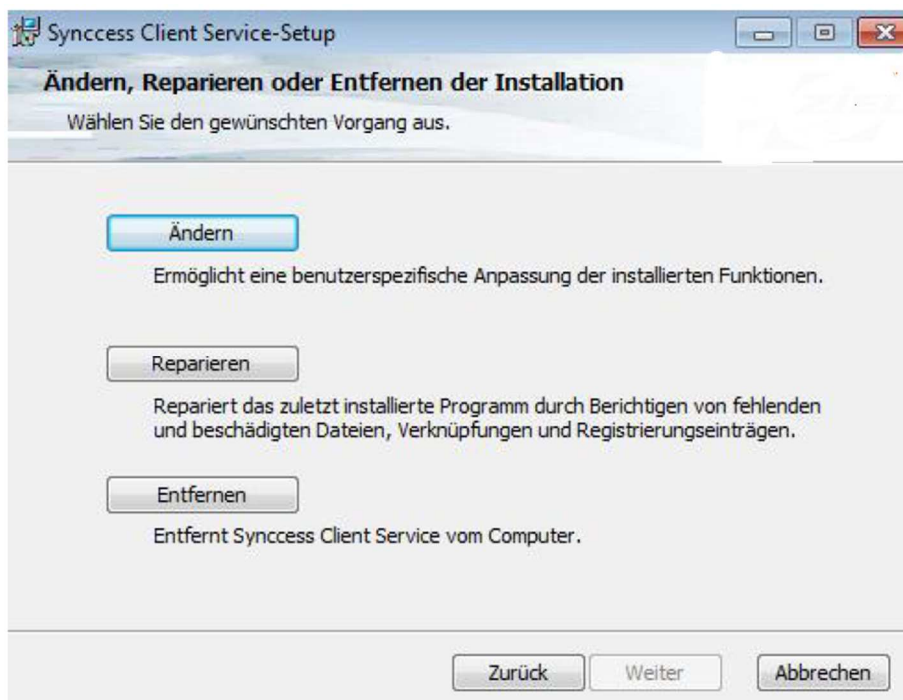
Nun wird zuerst der **SYNCESS** Client Service installiert.



Beenden Sie die Installation mit Klick auf „**Fertig stellen**“.

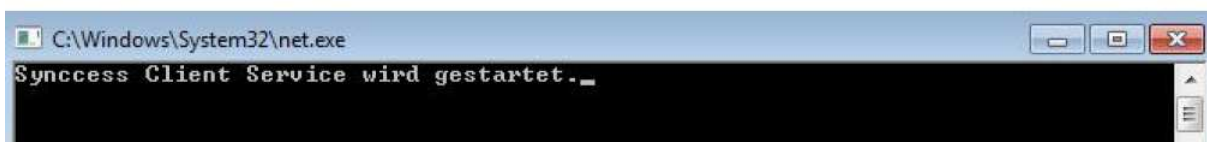
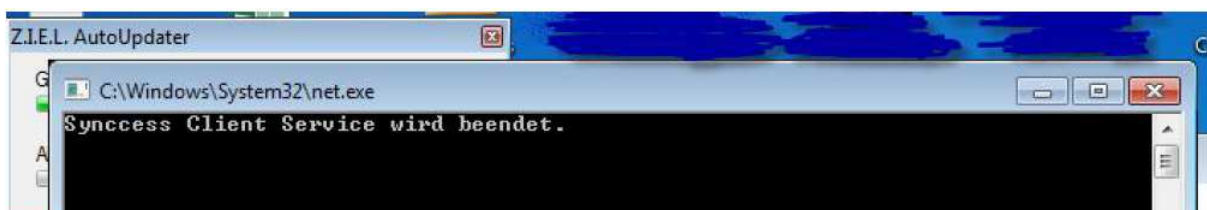


Sollten Sie zu Beginn der Installation die nachstehende Meldung erhalten, ....

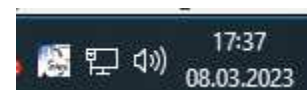


Dann ist das **SYNCCCESS** Control Center bereits auf Ihrem PC installiert und Sie können die Installation **Abbrechen**.

Nach erfolgreicher Installation werden die Einstellungen über den **ZIEL AutoUpdater** angepasst, der Dienst des **SYNCCCESS** Client Service beendet und neu gestartet.



In der Taskleiste in nun das Icon für das **SYNCCCESS** Control Center sichtbar



#### 4. Installation von **SYNCESS** und Eingabe der Lizenz- und Zugangsdaten

Bitte warten Sie einen Augenblick ab, da im Hintergrund nun **SYNCESS 3.0** installiert wird. Nach ca. 1 Min. wird das **SYNCESS Icon** bzw. das **BEST FrontOffice Icon** auf dem Desktop erscheinen.



Nun steht Ihnen **SYNCESS** zum Arbeiten zur Verfügung. Sie können **SYNCESS** durch Doppelklick auf das Icon starten.  
Die **SYNCESS** Installation ist nun abgeschlossen.

Geben Sie im nachfolgenden Anmeldefenster Ihre Lizenznummer und Ihr in **SYNCESS** hinterlegtes Login ein. Die Programmeinstellungen werden nun geladen und schon kann die Arbeit mit **SYNCESS** beginnen.